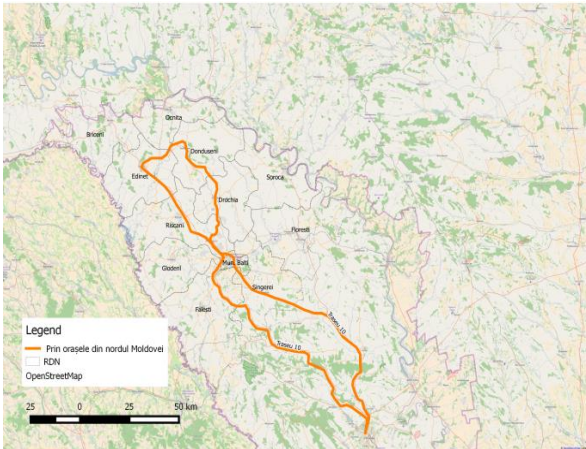


## TRASEUL TURISTIC NAȚIONAL NR. 10 „PRIN ORAȘELE DIN NORDUL MOLDOVEI”



Chișinău – Sângerei – Bălți – Zăbriceni - Edineț –Țaul  
- Drochia – Bocancea - Chișinău

**Tipul traseului:** radial

**Tematica excursiei:** cunoașterea obiectivelor turistice și a orașelor din nordul țării.

**Lungimea traseului** – 460 km tur-retur.

**Durata excursiei:** 12-14 ore, în dependență de complexitatea traseului turistic solicitat.

**Beneficiarii excursiei:** turiști interni, turiști străini.

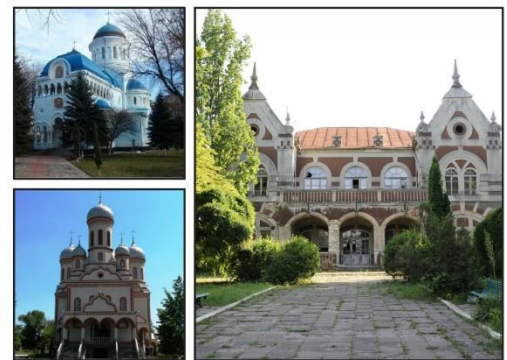
### Harta 5. Traseul turistic național nr. 10

**Scopul excursiei:** cunoașterea orașelor din nordul Moldovei și a potențialului turistic natural și antropoc, vizitarea parcului național Țaul și a obiectivelor de cult.

**Programul excursiei include:** turul orașelor incluse în itinerar, vizitarea parcului Țaul cu conacul boieresc, a catedralei din or. Drochia.

**Obiectivele turistice incluse în programul excursiei:**

- **Sângerei:** Biserica din piatră cu hramul Sf. Gheorghe.
- **Bălți:** Biserica ”Sfântul Nicolae”, biserica ”Sfânta Cuvioasă Parascheva”, Catedrala ”Sfinților Împărați Constantin și Elena”, combinatul de vinuri și divinuri „Barza Albă”, Muzeul de Istorie și Etnografie.
- **Edineț:** Mănăstirea Elisabeta Feodorovna (mănăstire de călugărițe) cu hramul “Preacuvioasa Muceniță Elisabeta Feodorovna”.
- **Țaul:** Monument de arhitectură peisajeră “Parcul Țaul”.
- **Drochia:** Catedrala ”Adormirea Maicii Domnului” din Drochia.
- **Bocancea:** (mănăstire de călugări) cu hramul: “Sfinții Apostoli Petru și Pavel”.



Traseul turistic național nr. 10

**Complexitatea traseului:** deplasare cu transport. Nu există grad sporit de complexitate pentru vizitarea obiectivelor turistice. Pe jos se vor parcurge distanțe medii (tururi de orașe).

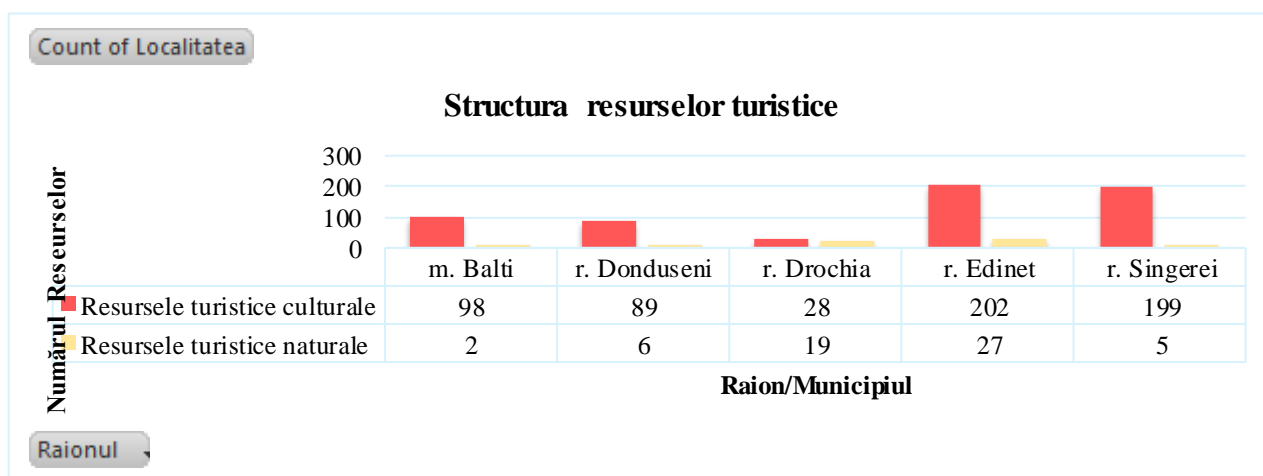
**Vestimentație:** nu necesită echipament special, dar este necesară încălțăminte comodă.

**Transport:** autocar, minibus, autoturism.

**Cazare:** complexul hotelier „Paradis”, vila turistică „Florentina” sau hotelul „Nica” din orașul Edineț, hotelul „Confort”, hotelul „Nord – Prim” sau hotelul „Basarabia” din orașul Drochia, hotelul „Donum Grand”, hotelul „Elegance” sau hotelul „Conacul din Pocrovca” din orașul Dondușeni, hotelul „Bălți”, hotelul „Consul”, hotelul „Lido”.

**Alimentație:** cafeneaua „Ghiocel”, amplasată pe traseul Chișinău Bălți, lângă orașul Sângerei, restaurantele „Ikebana”, „Hanul lui Vasile”, „Steaua Nordului”, „Aivengo”, și „Cetate” din orașul Drochia, restaurantul „Conacul din Pocrovca” din satul Pocrovca, raionul Dondușeni, restaurantele „Donum Grand”, „La Izvor” și „Favorit” din orașul Dondușeni.

**Agrement:** drumeție.



*Figura 8. Structura resurselor turistice*

Din figura 8 rezultă că cea mai mare parte a resurselor turistice culturale sunt amplasate în raioanele Edineț și Sângerei, ele deținând și ponderea cea mai mare în structura resurselor turistice.