



CZECH REPUBLIC
DEVELOPMENT COOPERATION



**Royal
HaskoningDHV**
Enhancing Society Together

Strategic Planning and GIS

How it fits together?

Lukás MALÁC

HaskoningDHV
Czech Republic

Strategic Planning Generally

- Supports decision making proces
- Formulates precisely where it is heading
- Knows well the reality
- Based on that knowledge identifies the way to the desired future reality (= *theory of change*)

REALITY

This is where
we are NOW



How?=STRATEGY!

VISION

This is
where we want to be
in given time

A relevant SP is such a plan that...

- ...is based on profound and in-depth knowledge of socio-economic reality of the region.” (Relevant issues/evidence-based strategy)
- ...suggests a realistic and implementable way how to achieve its goals with respect to resources that can be mobilized in the region.” (Relevant approach)
- ...outlines ambitious but achievable vision with regard to current status and socio-economic reality of the region.” (Relevant vision)

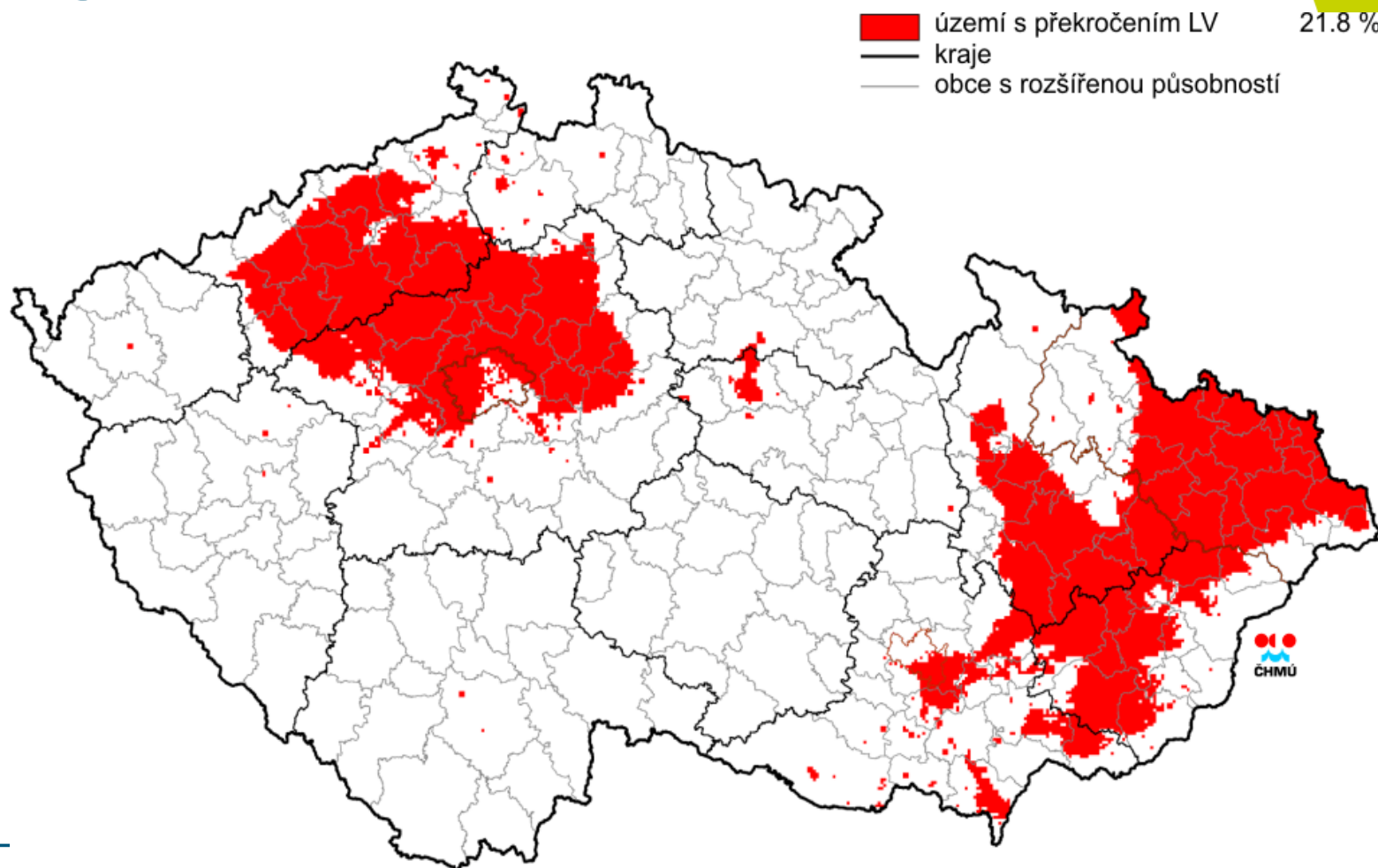
GIS generally

- Geographical/analytical tool
- Visualize, analyze and synthesize data from spatial perspective
- Gives socio-economic dimension to geographic data
- Visually convincing way of presentation of the outcomes and results of strategic planning process
- How we use GIS in Strategic Planning:
 - “Mine” specific data
 - Analyze spatial (regional) distribution of data
 - Visualization/presentation
 - Identify relevant areas (regions, sub-regions, municipalities, etc.)
 - Selling document

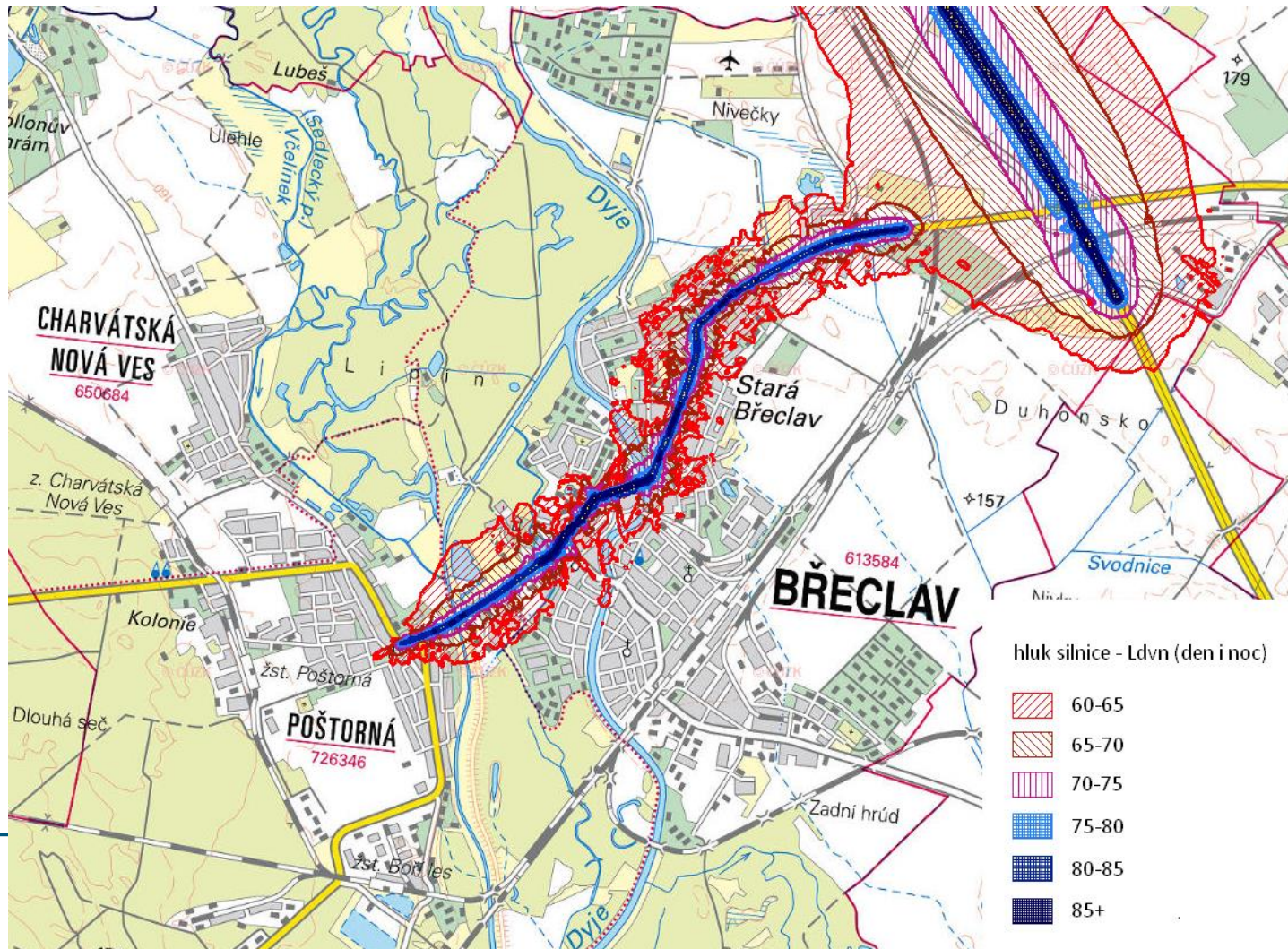
GIS in analytical phase of SP

- Typically:
 - Visualise and analyze data concerning environment (geology, geomorphology, hydrology, natural hazards risks, pollution etc.)
 - Visualize and analyse socio-economical characteristics (demography, economy, labour market, transport and technical infrastructure, education, agriculture and industry, education, culture, sports etc.).
 - Extract data on physical infrastructure / linear elements in the area in general (roads, waterways, borders, etc.) or specific areas (such as natural reservations, etc.)
- Examples to follow:

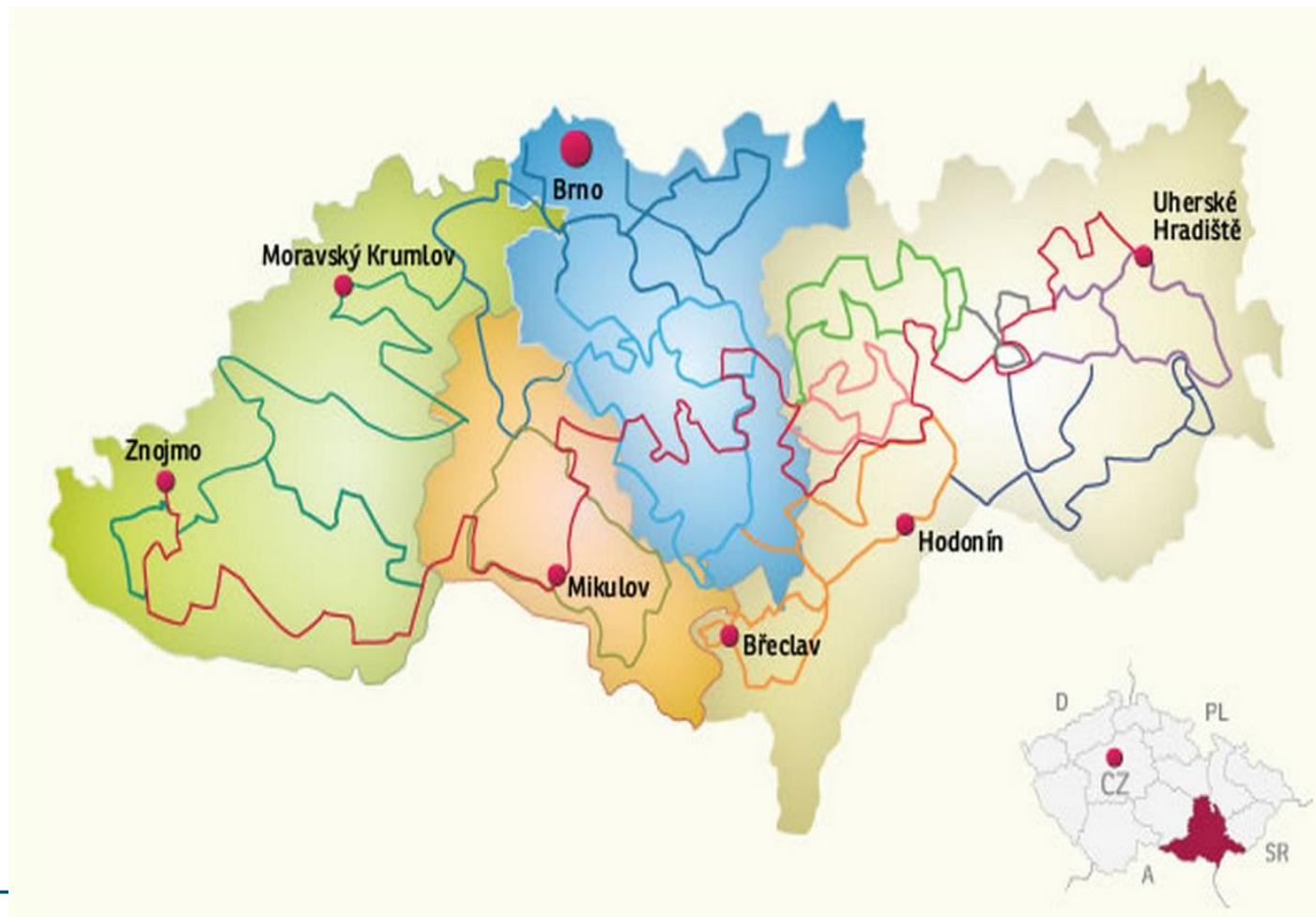
GIS in analytical phase of SP: Single characteristic visualisation



GIS in analytical phase of SP: Single characteristic visualisation



GIS in analytical phase of SP: Single characteristic visualisation

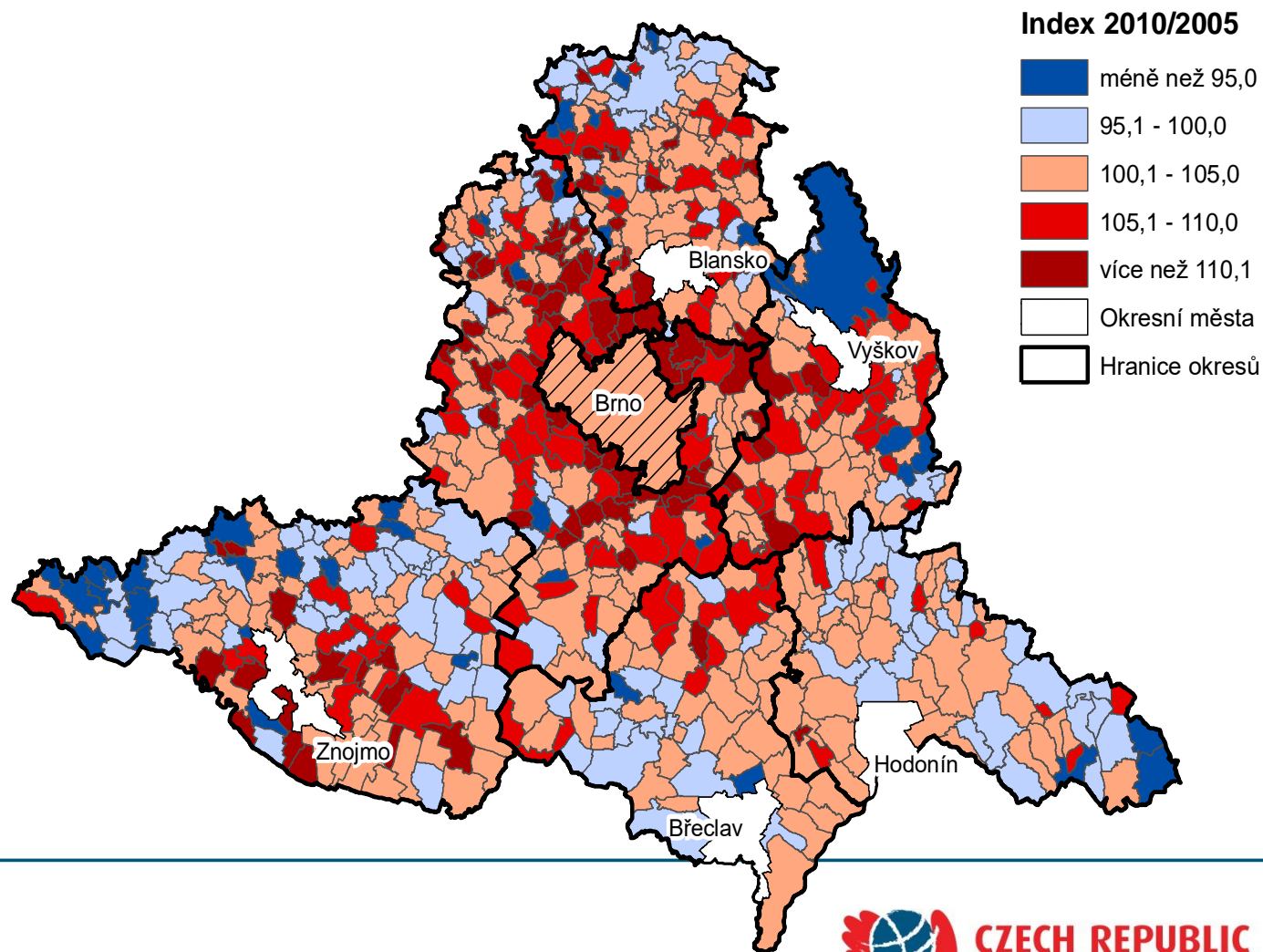


CZECH REPUBLIC
DEVELOPMENT COOPERATION

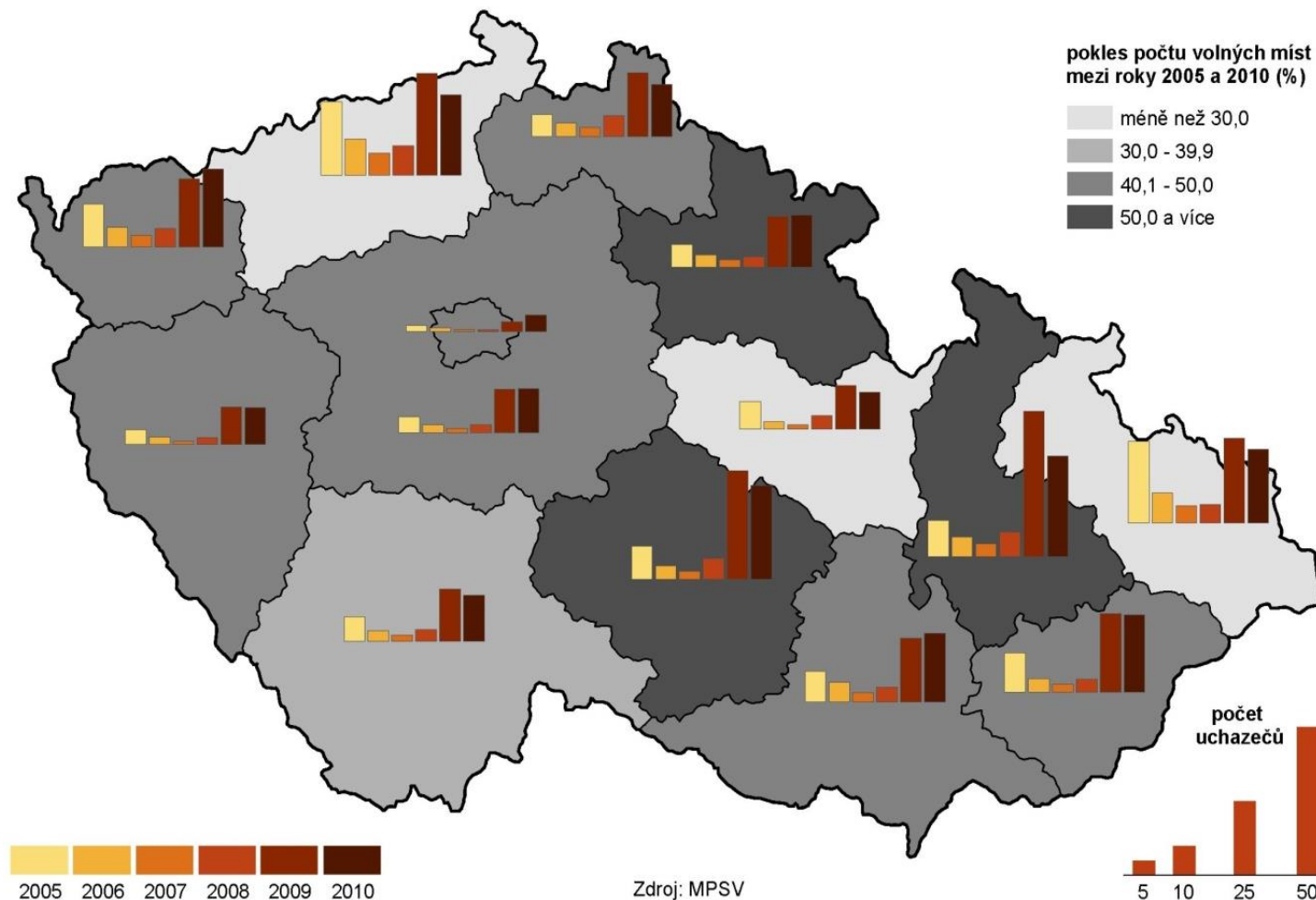


**Royal
HaskoningDHV**

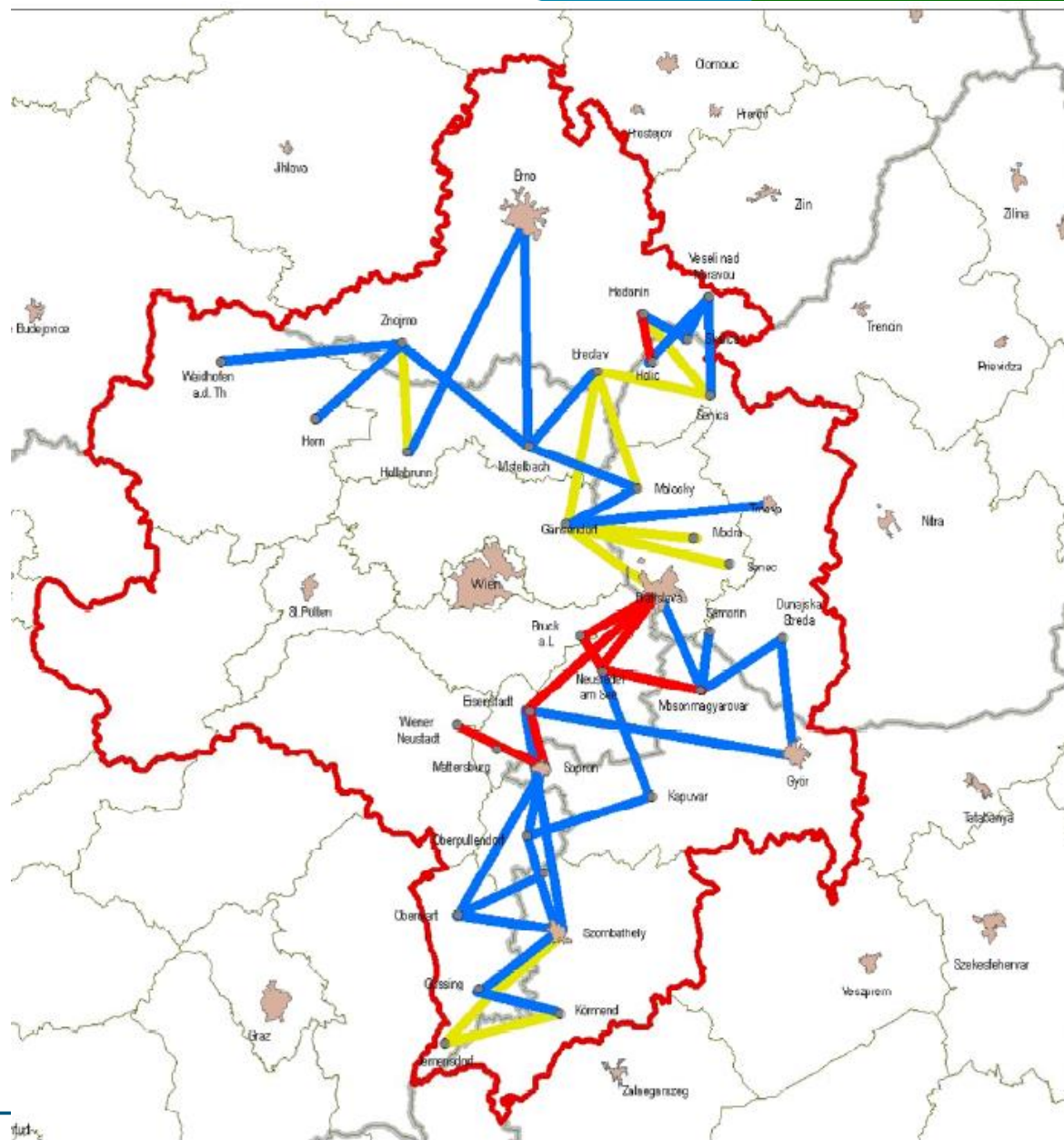
GIS in analytical phase of SP: Single characteristic visualisation



GIS in analytical phase of SP: Multiple characteristic visualisation



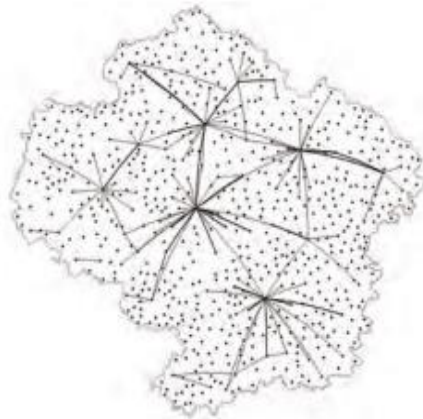
GIS in analytical phase of SP: Visualization of functional relationships



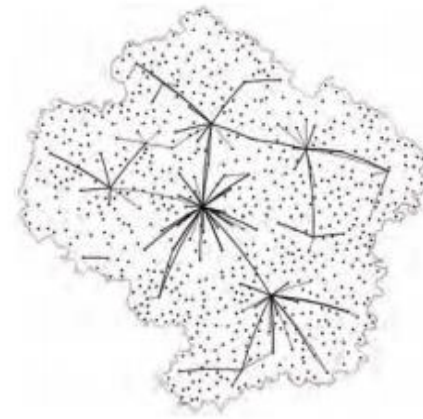
CZECH REPUBLIC
DEVELOPMENT COOPERATION



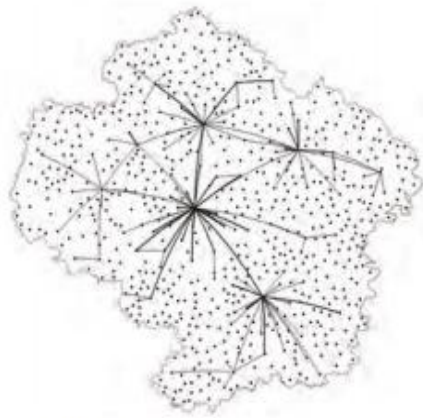
GIS in analytical phase of SP: Visualization of functional relationships



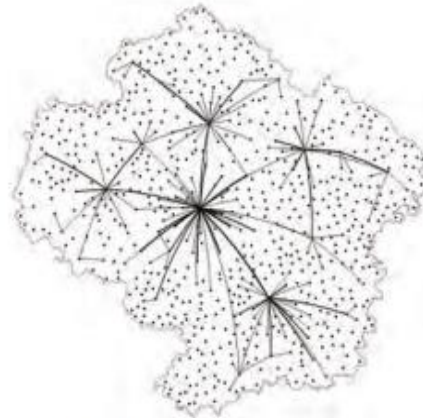
1991 - 1995



1996 - 2000



2001 - 2005



2006 - 2010

GIS in development of a Strategy

- Suitable for:
 - depiction of the desired state, expected to be reached by implementation of the strategy
 - spatial projection of the strategy – cross-check to make sure that the strategy is proposed correctly (analyse spatial impacts of its implementation)
 - Delimitation of areas (regions, sub-regions, municipalities, etc.) eligible for specific intervention and/or formulation the intensity of intervention – **intervention targetting**
 - “Selling” the document to decision-makers or general public
- Examples to follow:

GIS in development of a Strategy: Delimitation of development axes, regions, etc.

SOCIOEKONOMICKÉ ROZVOJOVÉ OSY A OBLASTI

Strategie rozvoje Libereckého kraje 2006 - 2020

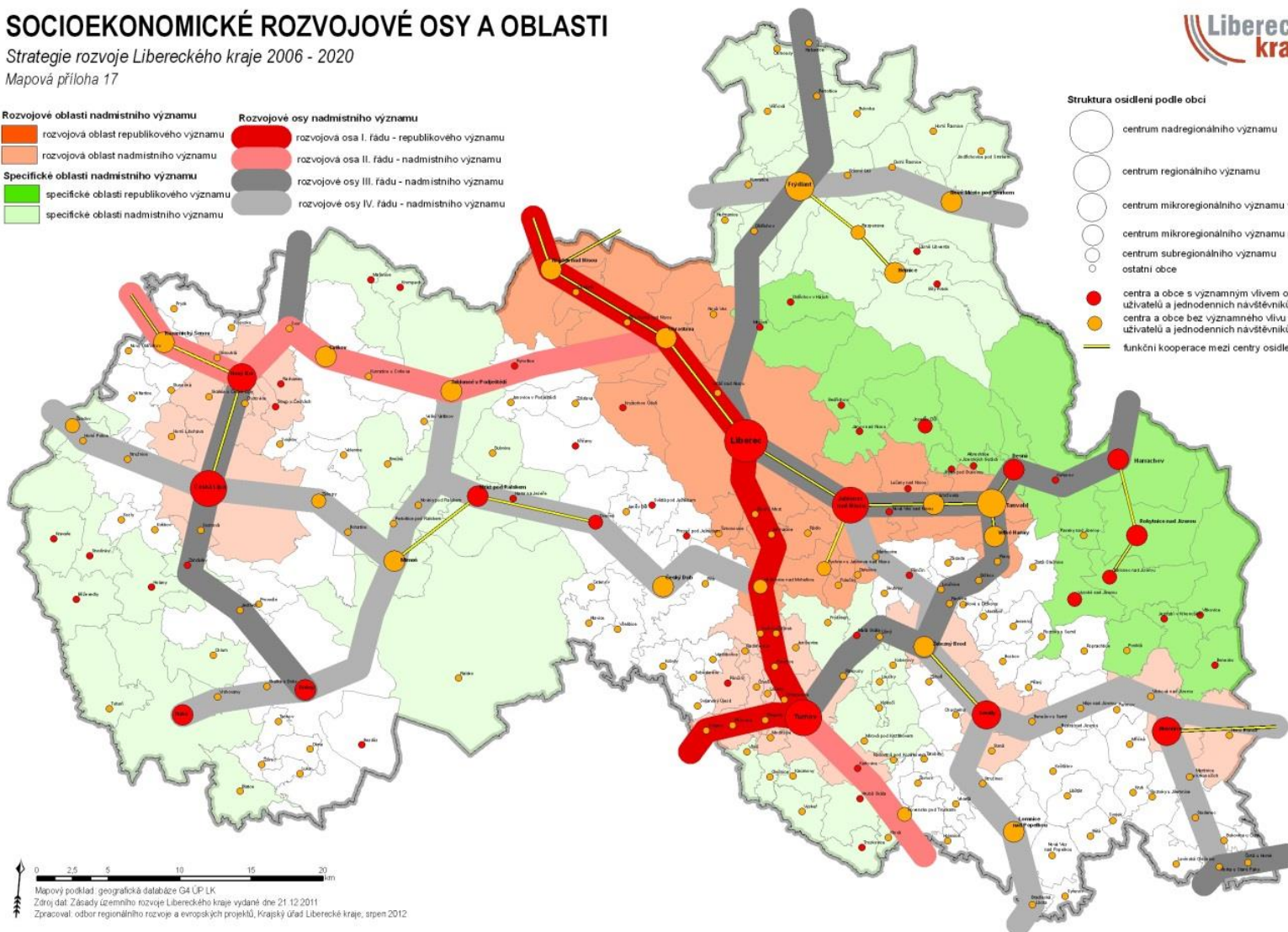
Mapová příloha 17

- Rozvojové oblasti nadmístního významu**
- rozvojová oblast republikového významu
 - rozvojová oblast nadmístního významu
- Specifické oblasti nadmístního významu**
- specifické oblasti republikového významu
 - specifické oblasti nadmístního významu
- Rozvojové osy nadmístního významu**
- rozvojová osa I. řádu - republikového významu
 - rozvojová osa II. řádu - nadmístního významu
 - rozvojové osy III. řádu - nadmístního významu
 - rozvojové osy IV. řádu - nadmístního významu

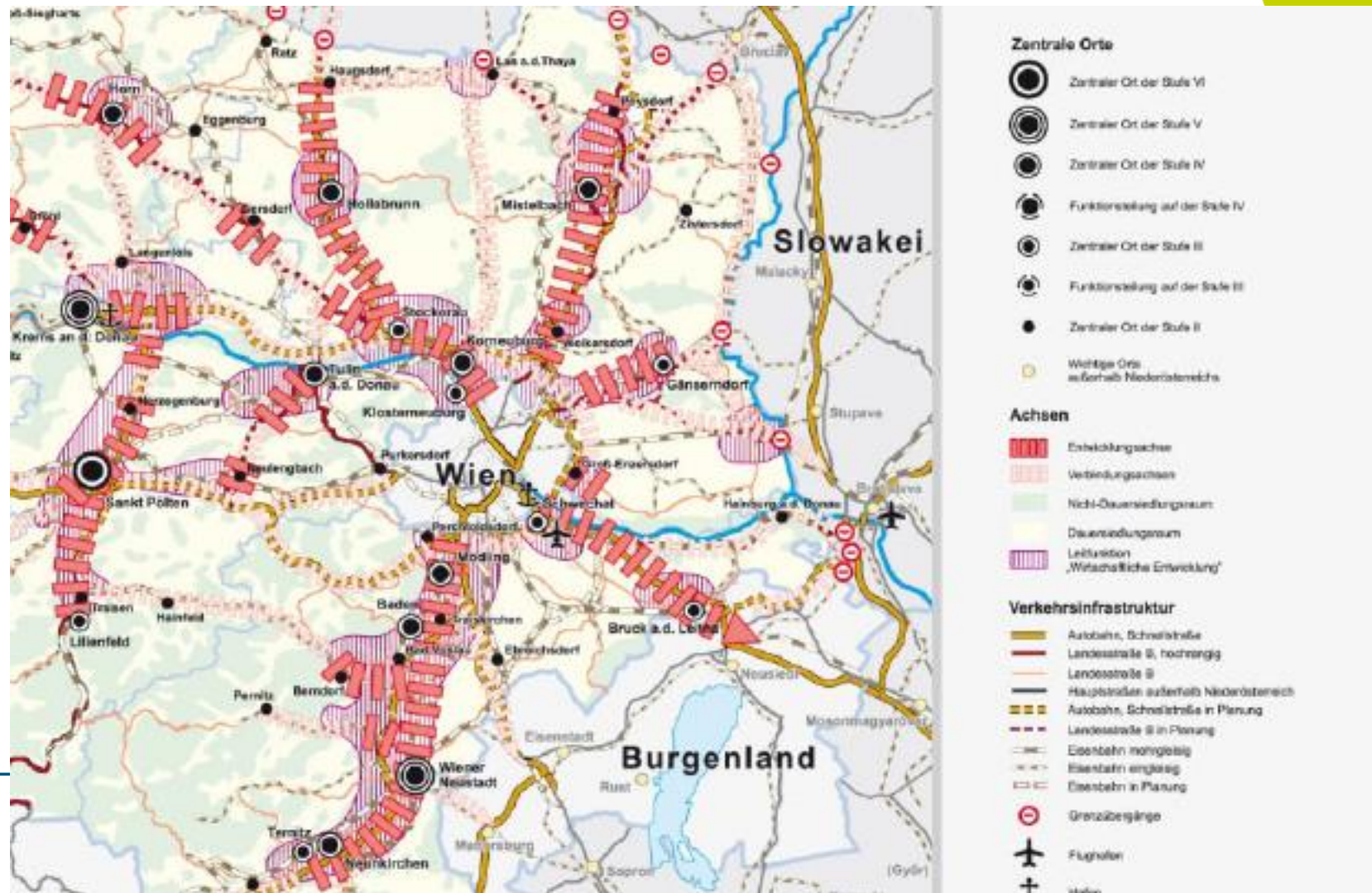


Struktura osídlení podle obcí

- centrum nadregionálního významu
- centrum regionálního významu
- centrum mikregionálního významu vyššího stupně
- centrum mikregionálního významu nižšího stupně
- centrum subregionálního významu
- ostatní obce
- centra a obce s významným vlivem ostatních uživatelů a jednodenních návštěvníků území
- centra a obce bez významného vlivu ostatních uživatelů a jednodenních návštěvníků území
- funkční kooperace mezi centry osídlení

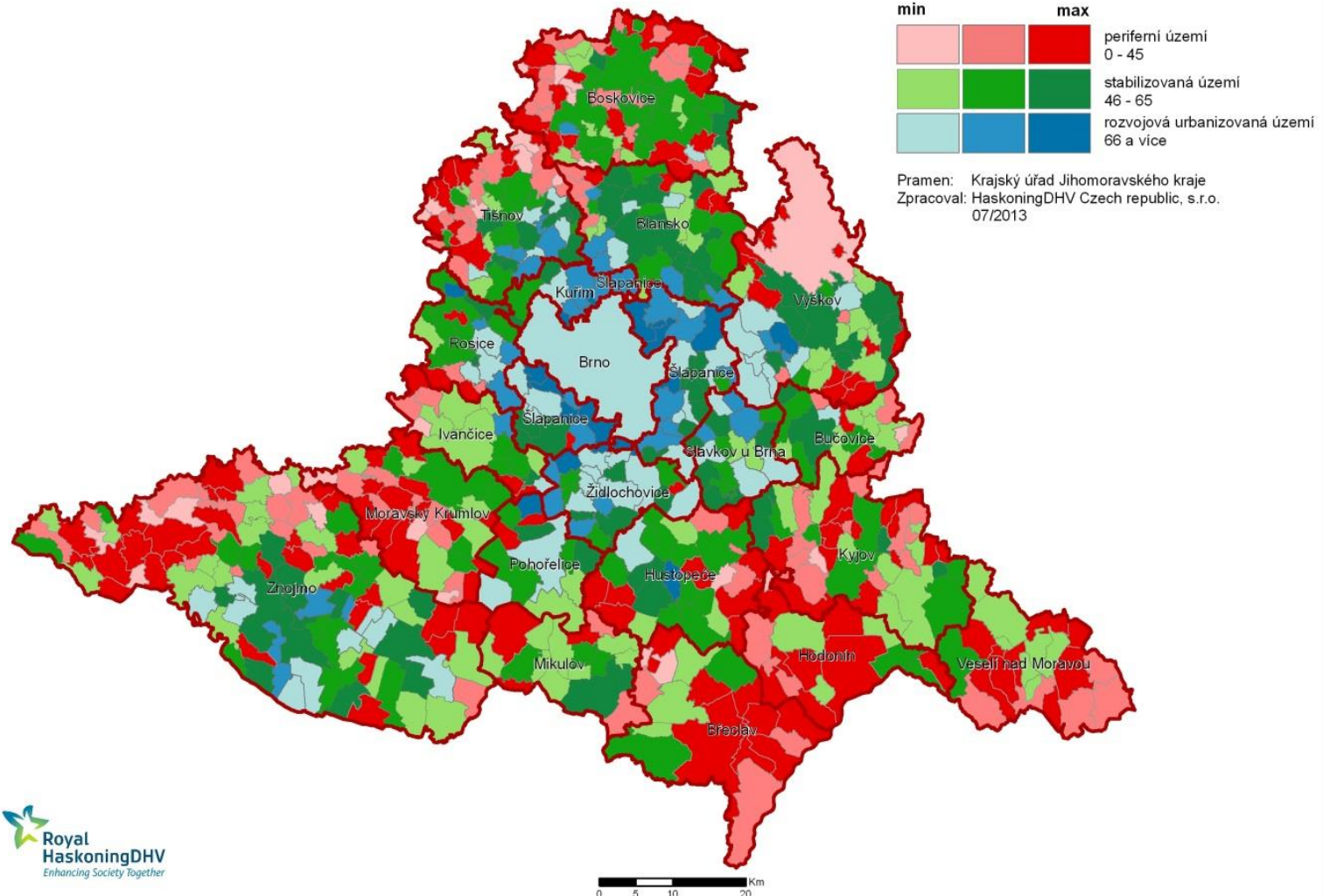


GIS in development of a Strategy: Delimitation of development axes, regions, etc.

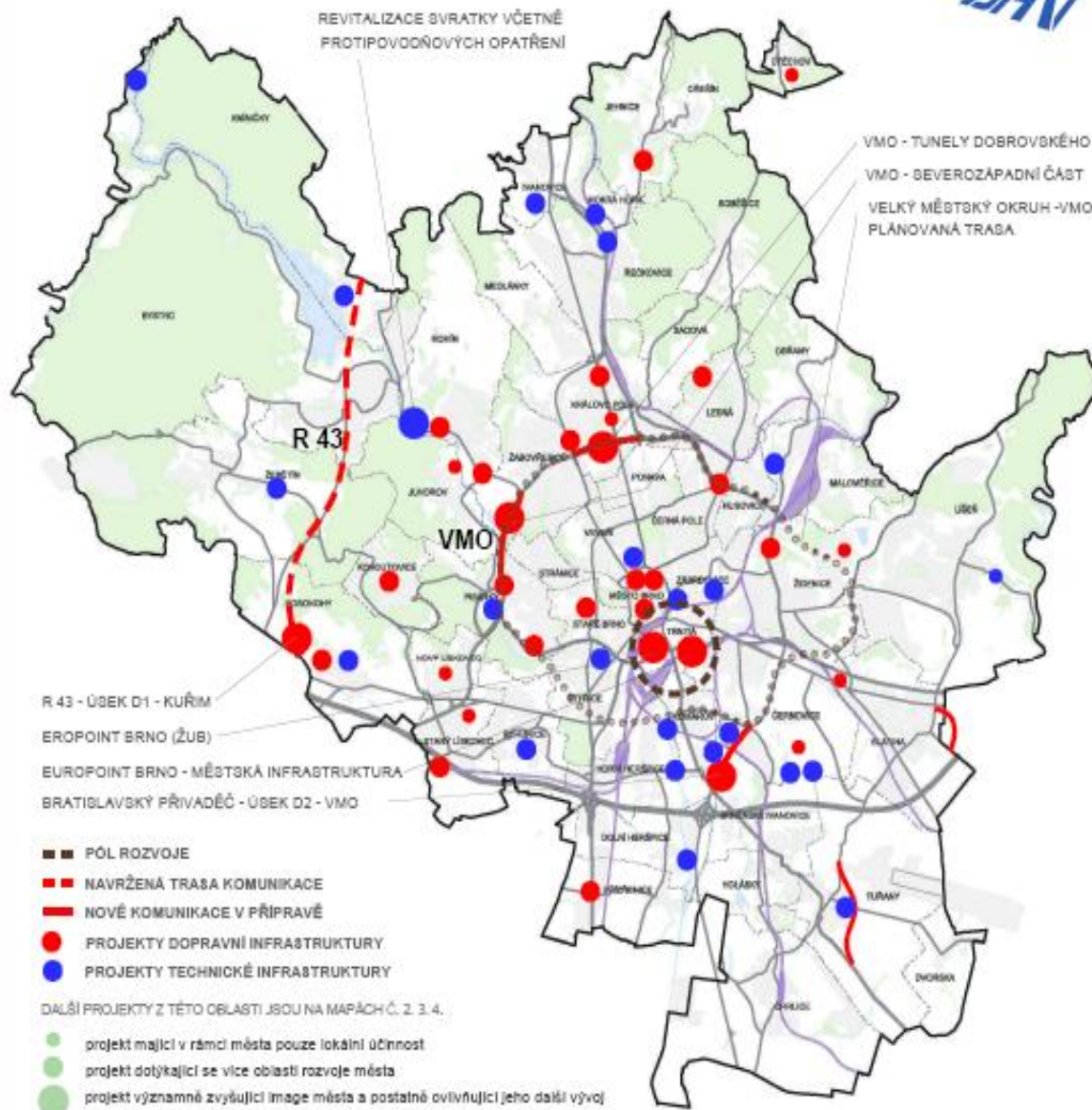


GIS in development of a Strategy: Delimitation of intervention areas (typology)

TYOLOGIE ÚZEMÍ JIHOMORAVSKÉHO KRAJE



GIS in development of a Strategy: Visualization of intervention / spatial projection



GIS in development of a Strategy: Visualization of intervention / spatial projection

LEGENDA POPIS MAPY

- zastavěné části města
- hranice městských částí
- základní silniční síť města
- dálnice D1
- STŘED, LÍŠEN*
PISÁRKY název městské části
- název místní části

VYSOKÉ ŠKOLY

- Masarykova univerzita - MU
- Vysoké učení technické v Brně - VUT
- Univerzita obrany - UNOB
- Veterinární a farmaceutická univerzita - VFU
- Mendelova univerzita v Brně - MENDELU
- Janáčkova akademie múzických umění - JAMU
- Soukromé vysoké školy v Brně

VELIKOST FAKULT VŠ

- fakulta velikosti od 4400 studentů výše
- fakulta velikosti 2001 až 4400 studentů
- fakulta velikosti do 2000 studentů

TYPOLÓGIE OBJEKTŮ VŠ

- sídla fakult (podle velikosti)
- ústavy a pracoviště
- knihovny
- fakultní nemocnice
- botanické zahrady
- koleje - ubytování
- menzy - stravování
- sportoviště, sportovní areály

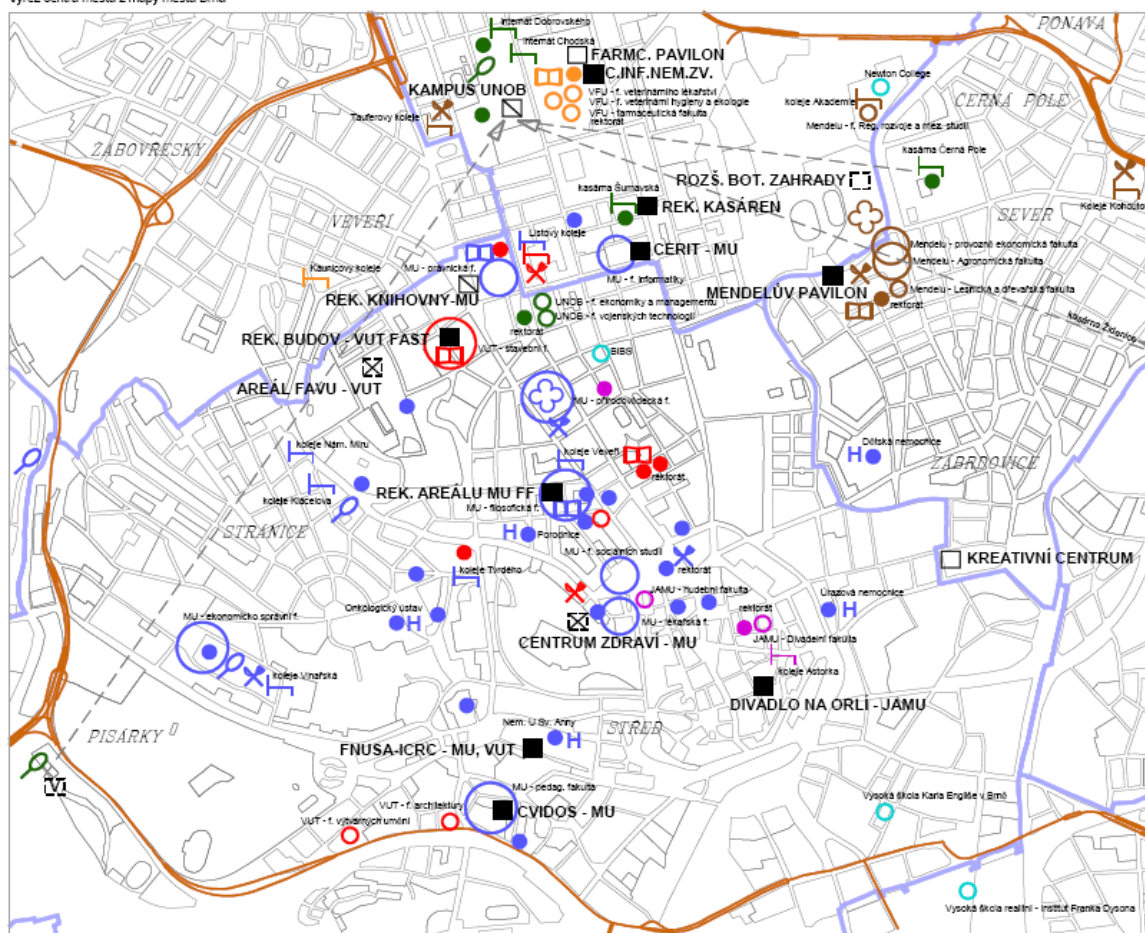
PROJEKTY A ZÁMĚRY VŠ - dle přípravy

- projekt schválen, realizace jistá
- projekt v přípravě
- projekt nemá vyřešeno financování
- záměr
- záměr nemá vyřešeno financování
- záměr je omezen územním plánem
- záměr žádá vyřešení legislativy - vazba na přesun
- přesun do nové lokality

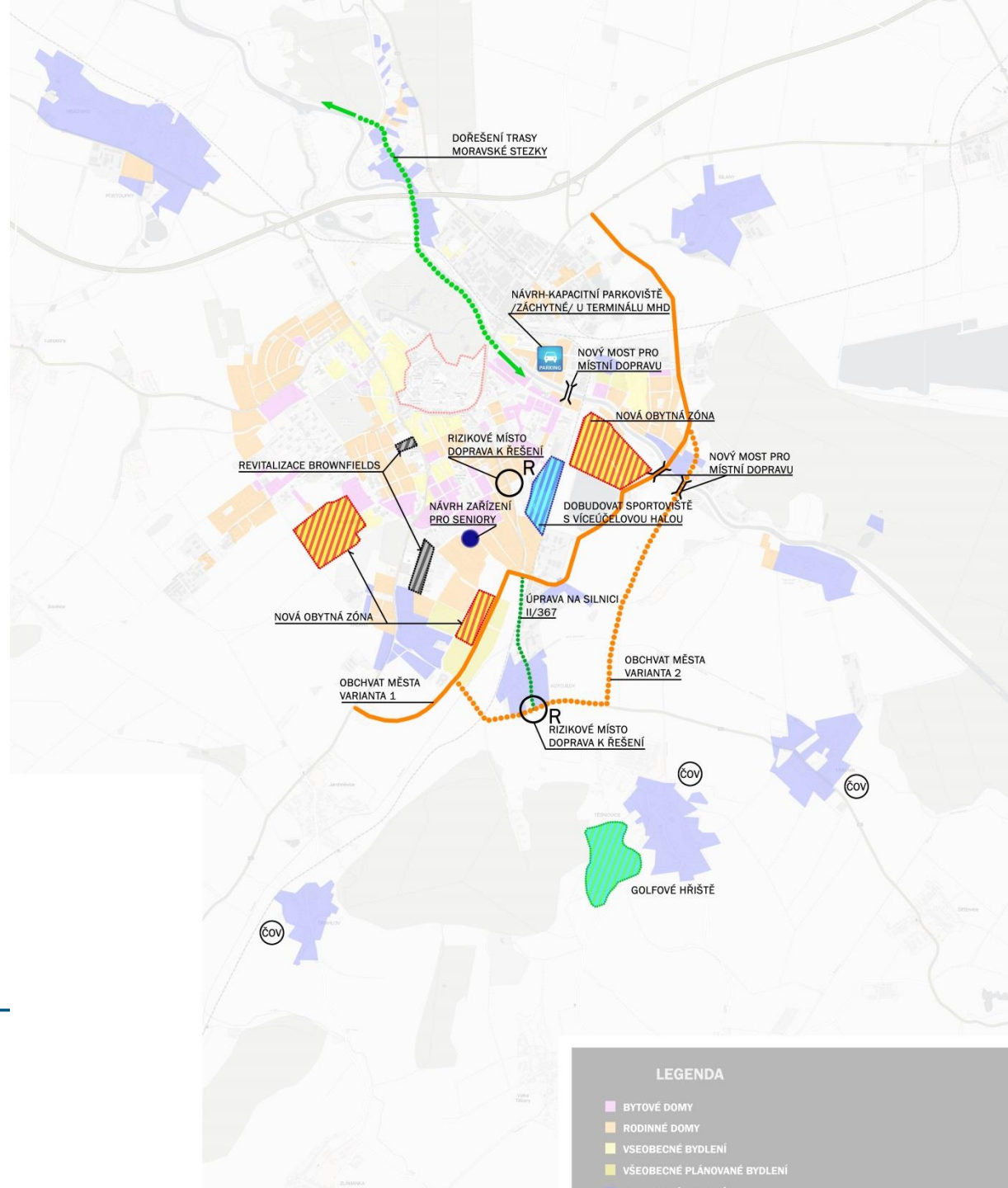
sever



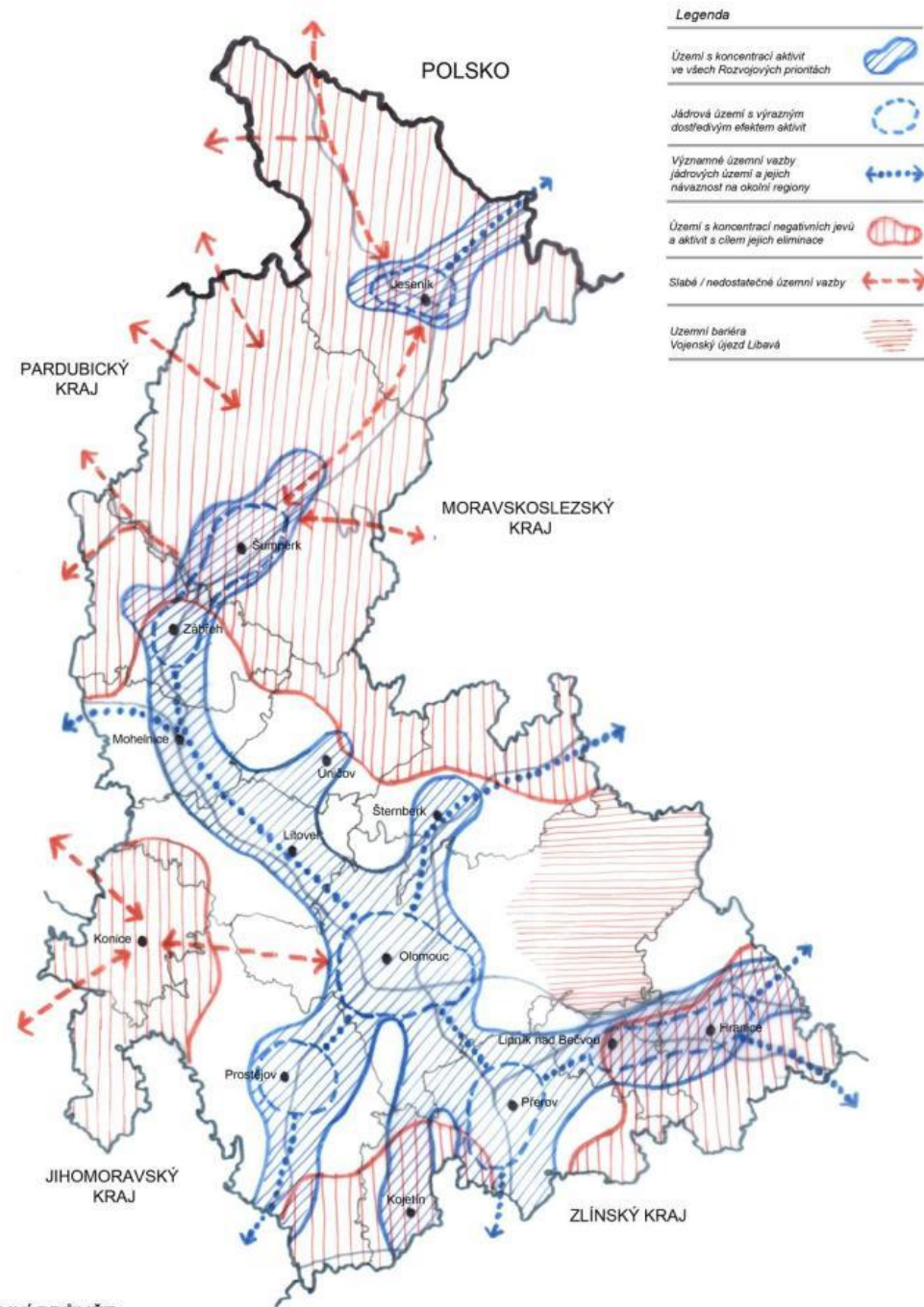
výřez centra města z mapy města Brna



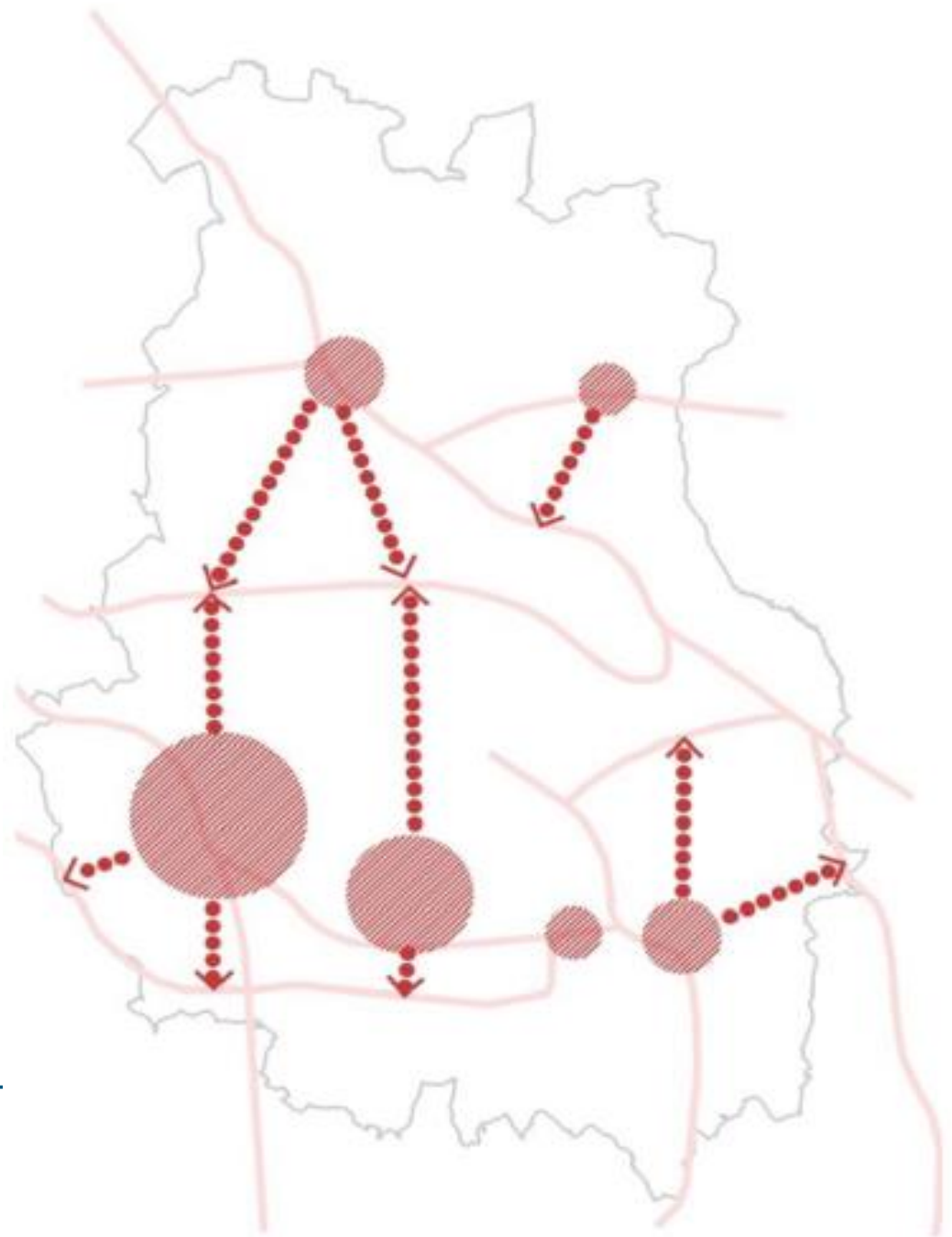
GIS in development of a Strategy: Visualization of intervention / spatial projection



GIS in development of a Strategy: Visualization of intervention / spatial projection



GIS in development of a Strategy: “Selling document”



Q&A?

Thank you!